

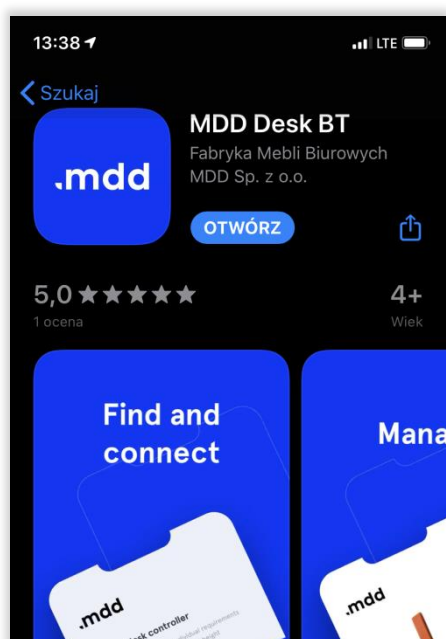
# MANUEL D'INSTRUCTION

Application mobile de contrôle à distance du bureau via le module Bluetooth.

## Télécharger et installer l'application

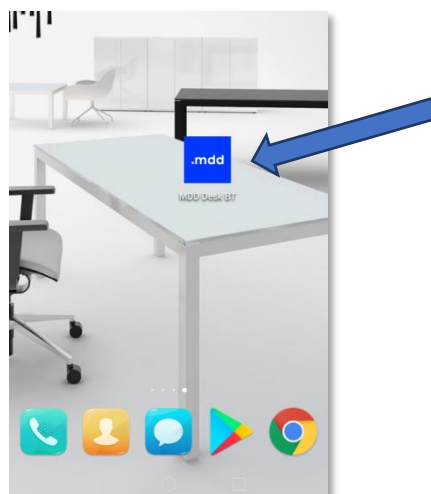
Télécharger et installer l'application .mdd Desk BT sur votre téléphone :

- ANDROID - Google Play store,
- iOS System - App Store.

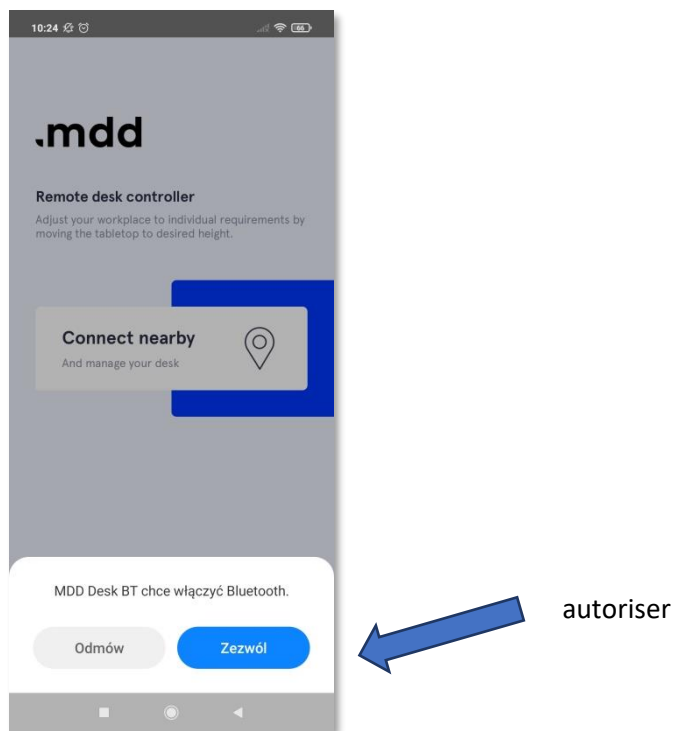


## DÉMARRER L'APPLICATION

Lancez l'application via l'icône sur le bureau de votre téléphone.

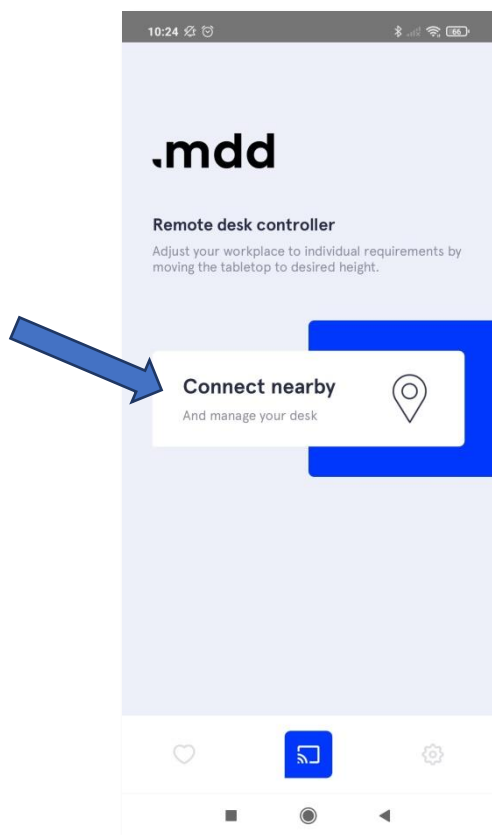


Lors du démarrage de l'application, une fenêtre apparaît pour activer la BLUETOOTH. Vous devez également activer la géolocalisation.



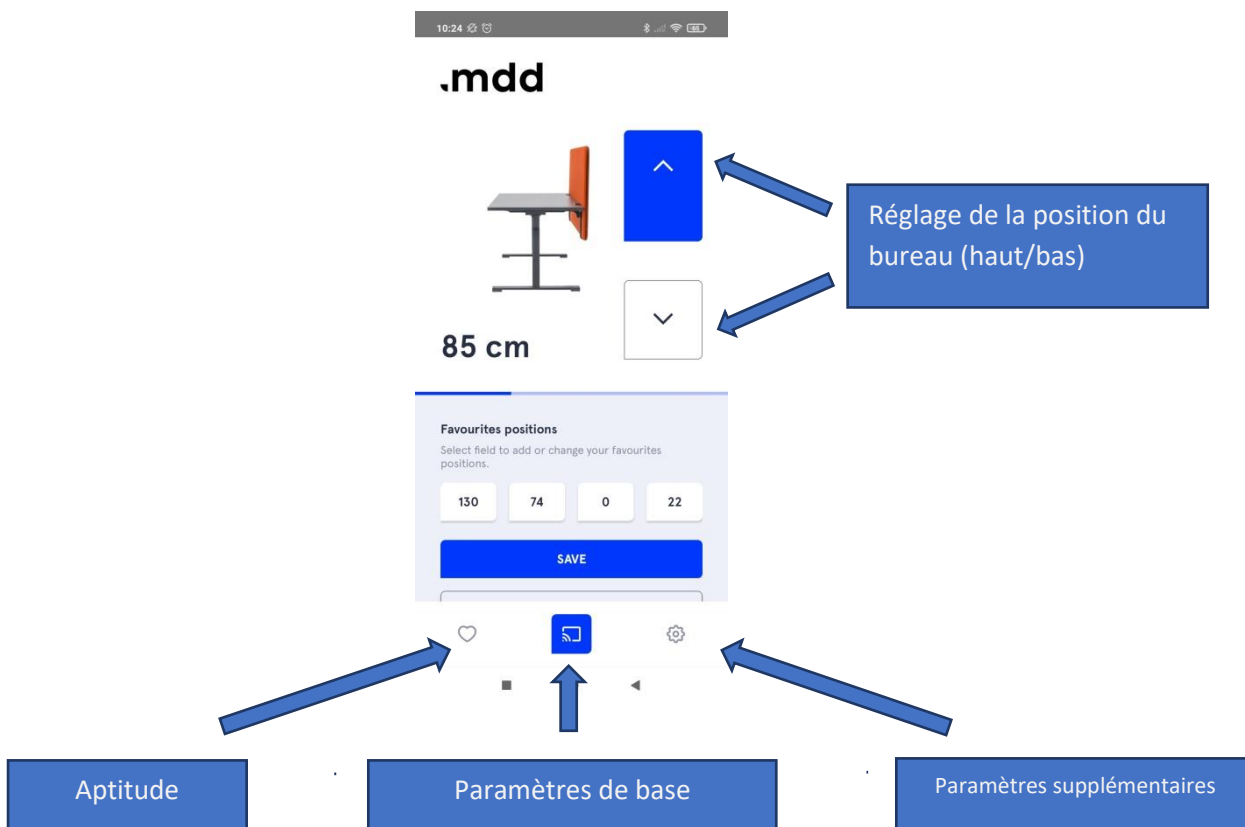
## CONNECTER AVEC LE BUREAU

Rapprochez votre téléphone du module BLUETOOTH du bureau et connectez-vous via le bouton CONNECT NEARBY. L'application détecte les bureaux à une distance de +/- 30 cm.



# PARAMÈTRES DE BASE

Réglage manuel de la hauteur du bureau.

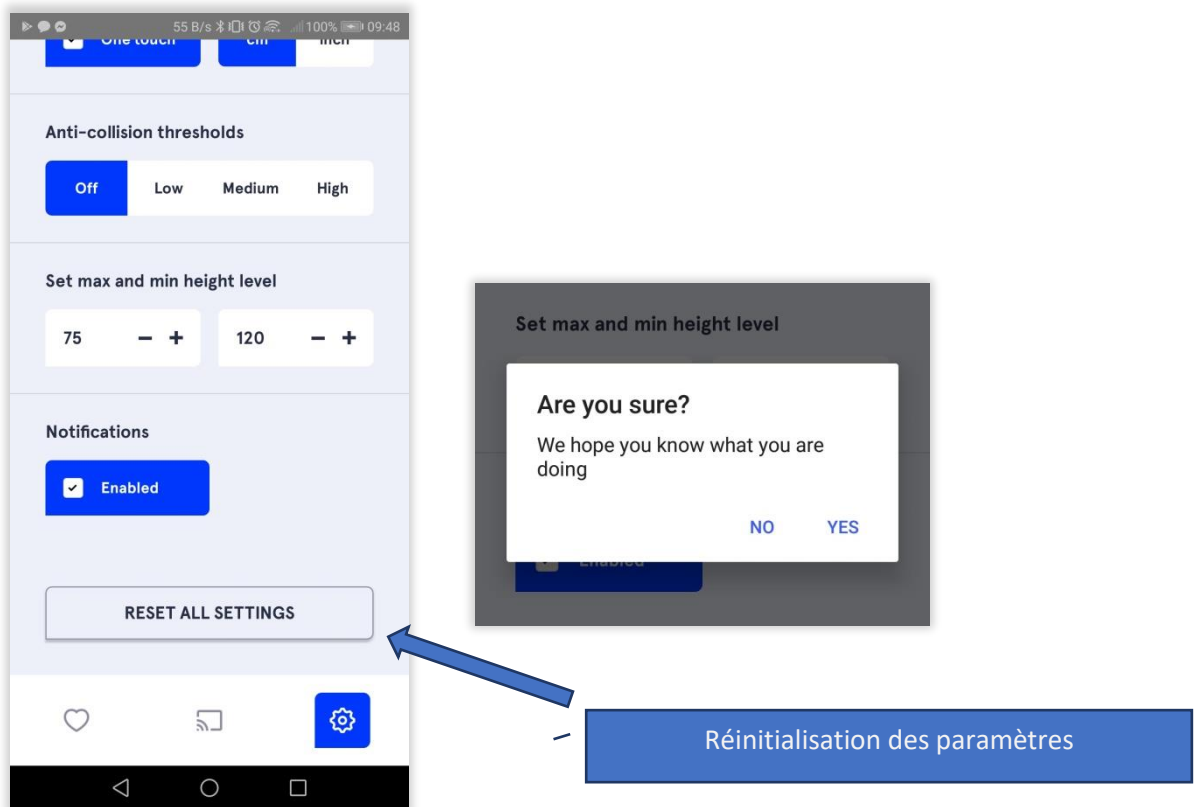
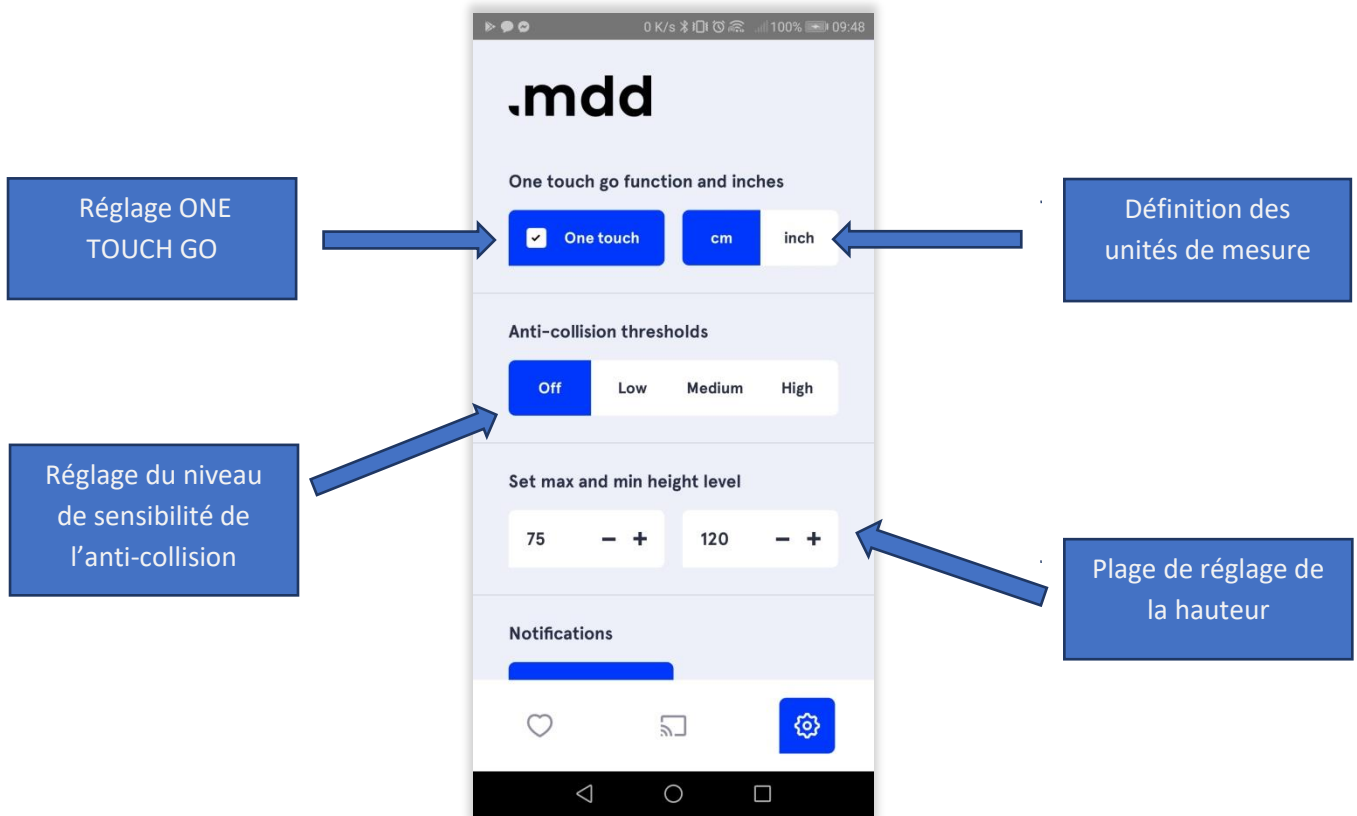


Mémorisation des paramètres de hauteur :

1. ajustez votre bureau à la hauteur souhaitée,
2. cliquez sur le bouton ENREGISTRER,
3. sélectionnez 1 bouton sur 4 sur lequel vous souhaitez enregistrer la hauteur.



# PARAMÈTRES SUPPLÉMENTAIRES



# RÉGLAGE DES PARAMÈTRES

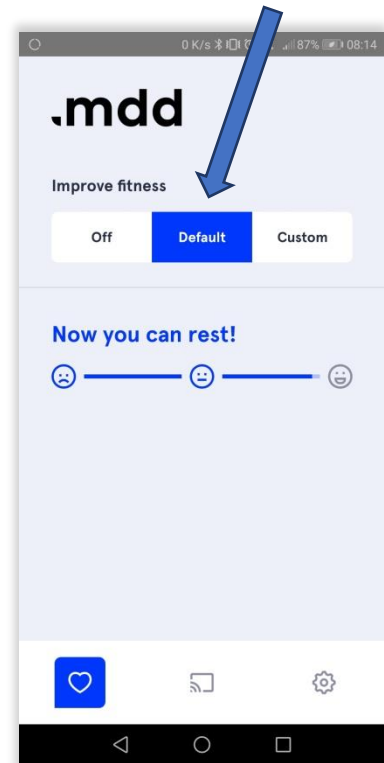
## Réglage automatique

Grâce à un algorithme, l'application vous sensibilise au changement de position pendant le travail

- période de travail assise : +/- 53 min
- période de travail stationnaire : +/- 7 min

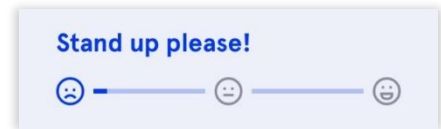
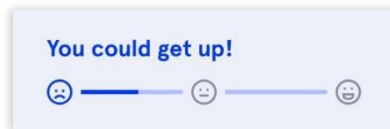
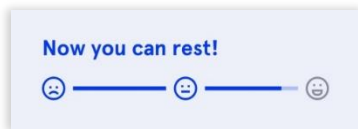
Lorsque nous travaillons sur un ordinateur, nous ne nous rendons pas compte du temps passé assis sans aucun mouvement.

Le but de l'application est d'inciter l'utilisateur à changer de position – une notification est envoyée sur le téléphone.



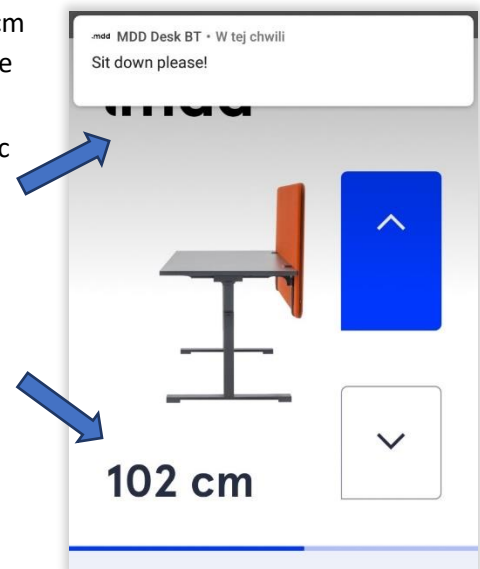
# PARAMÈTRES DE CONDITION PHYSIQUE

L'application signale le niveau d'« insatisfaction » causé par le manque d'activité.

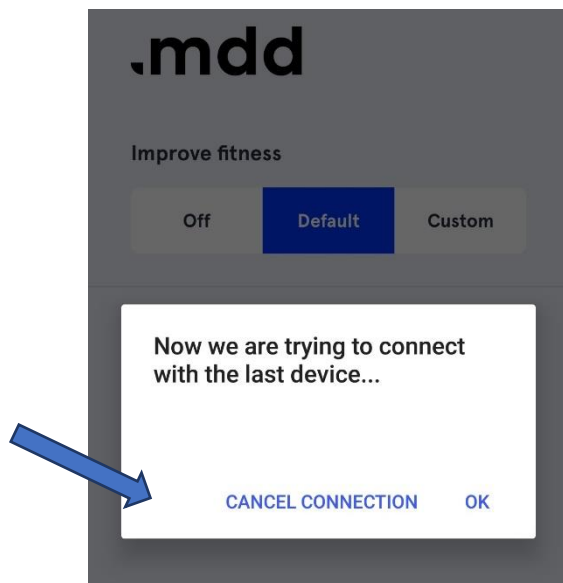


L'application surveille deux types d'activités :

- mouvement du plan de travail – (plan de travail inférieur à 100 cm – baisse de la satisfaction, supérieur à 100 cm – augmentation de la satisfaction),
- mouvement du téléphone – élever le bureau ou se déplacer avec le téléphone augmente la satisfaction.



Lorsque vous perdez la connexion avec le bureau, l'application continue de détecter les mouvements et le niveau de satisfaction augmente. Lorsque vous revenez à la portée du bureau, l'application envoie une notification sur la nécessité de se connecter au dernier appareil.

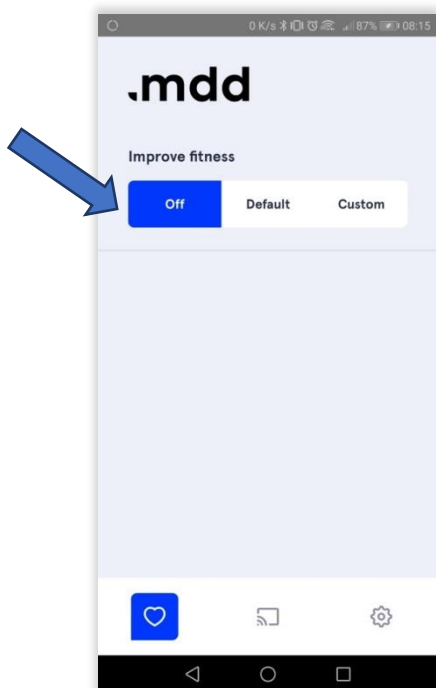


### Réglage manuel des intervalles de position assise et debout

L'application surveille :

1. les périodes assises et debout fixées par l'utilisateur,
2. mouvement du plan de travail :
  - inférieure à 100 cm – baisse de satisfaction,
  - au-dessus de 100 cm – la satisfaction augmente.

Désactivation de toutes les notifications d'activité.



## ÉQUIPEMENTS DISPONIBLES



CONTRÔLEUR



MODULE BLUETOOTH



PANNEAU DE COMMANDE BASIC



PANNEAU DE COMMANDE PRO

## CONSIGNES DE CONNEXION



Contrôleur – Module Bluetooth – Commande PRO



Contrôleur – Module Bluetooth – Commande basic